

Adatállományok összeillesztése, Adatok leválogatása

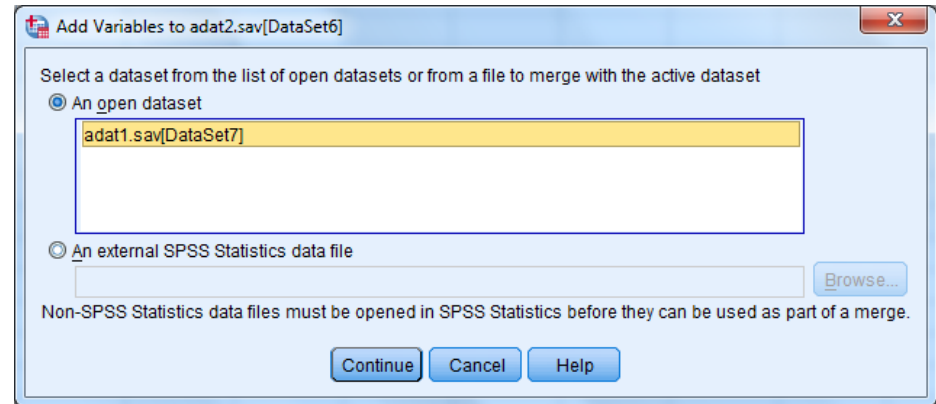
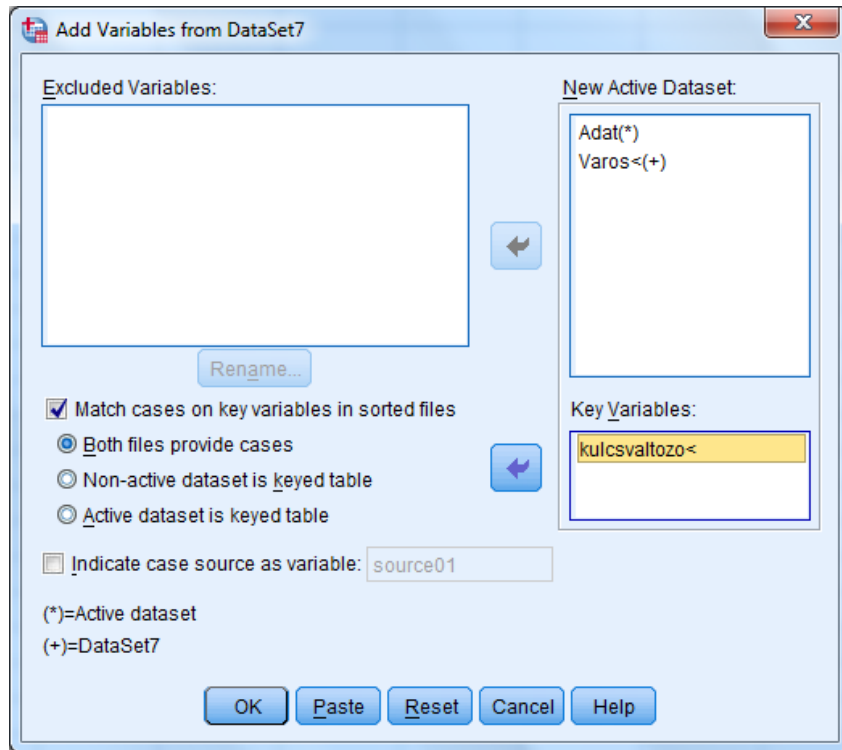
- > Soltész Gábor
- > [soltesz.gabor\[at\]calculus.hu](mailto:soltesz.gabor@calculus.hu)

> Összeillesztés lépései

- Nyissuk meg az összeilleszteni kívánt állományokat
- Rendezzük (Sort Cases...) növekvő sorrendbe az kulcsváltozókat a két állományban
- Rendezés: DATA menü / Sort Cases... menüpont. Adjuk meg a rendezni kívánt változókat
- Összeillesztés: DATA menü / Merge Files
 - Ha a változók számát kívánjuk növelni: Add Variables
 - Ha a megfigyelések számát, akkor Add Cases

>Összeillesztés lépései

- Válasszuk ki az összeilleszteni kívánt változót



- Adjuk meg az összeillesztendő változókat

(Ezeknek mind típusban mind jellemzőben azonosnak kell lenni!)

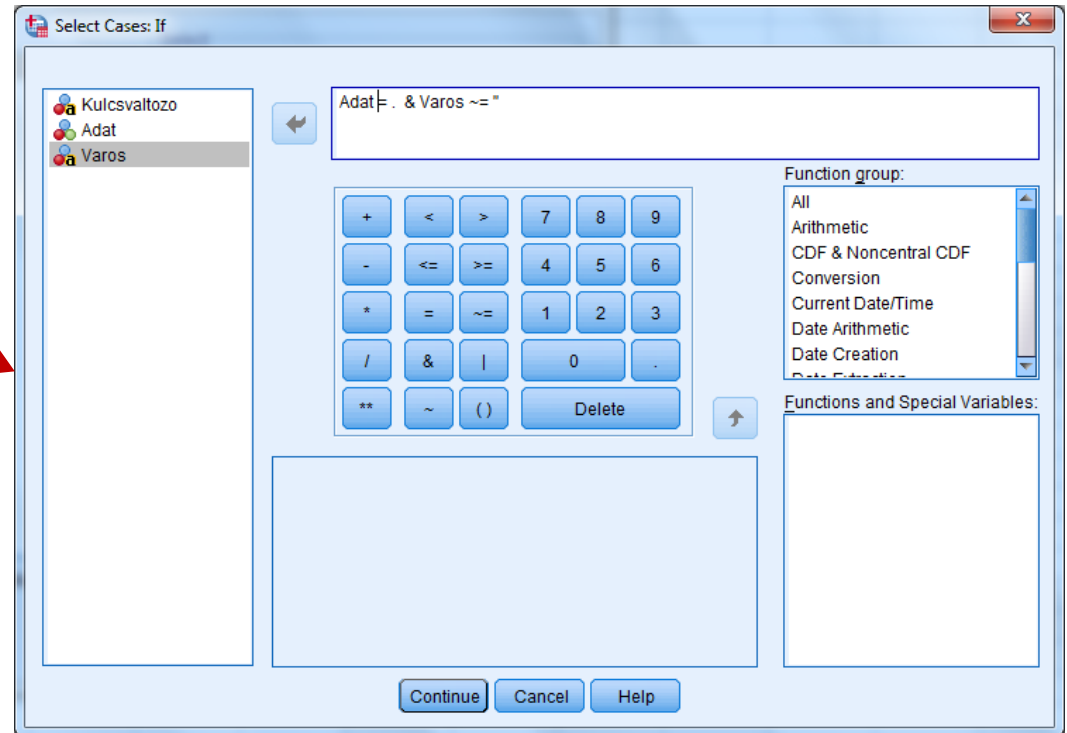
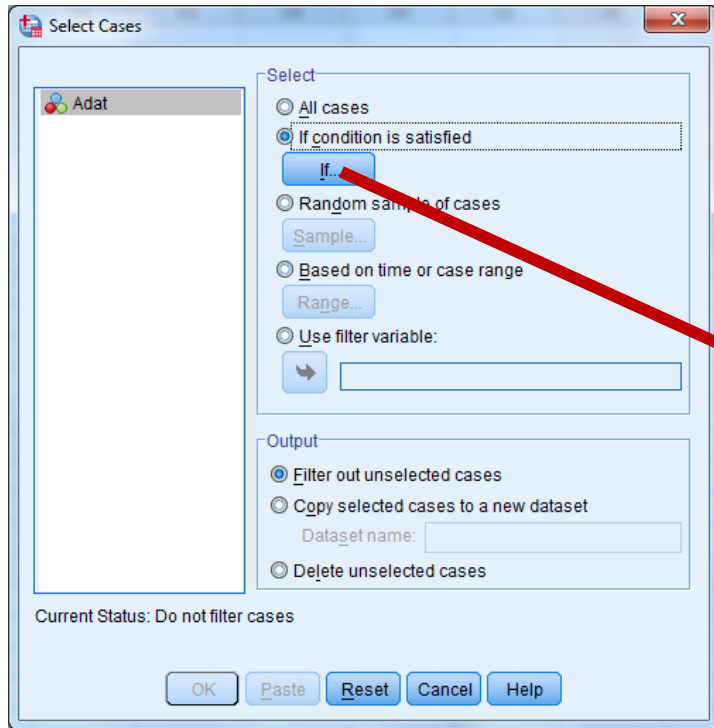
>Összeillesztés lépései

- A kapott eredmény:

	Kulcsvaltozo	Adat	Varos	
1	A	1,00	Hévíz	
2	B	2,00		
3	C	3,00	Erd	
4	D	4,00	Kulcs	
5	E	.	Adony	
6	F	.	Pécs	
7				
8				

> Adatleválogatás

- Data menü / Selected Cases menüpont



- Operátorok: &, |, =, ~=...



SPSS

Köszönöm a figyelmet!

