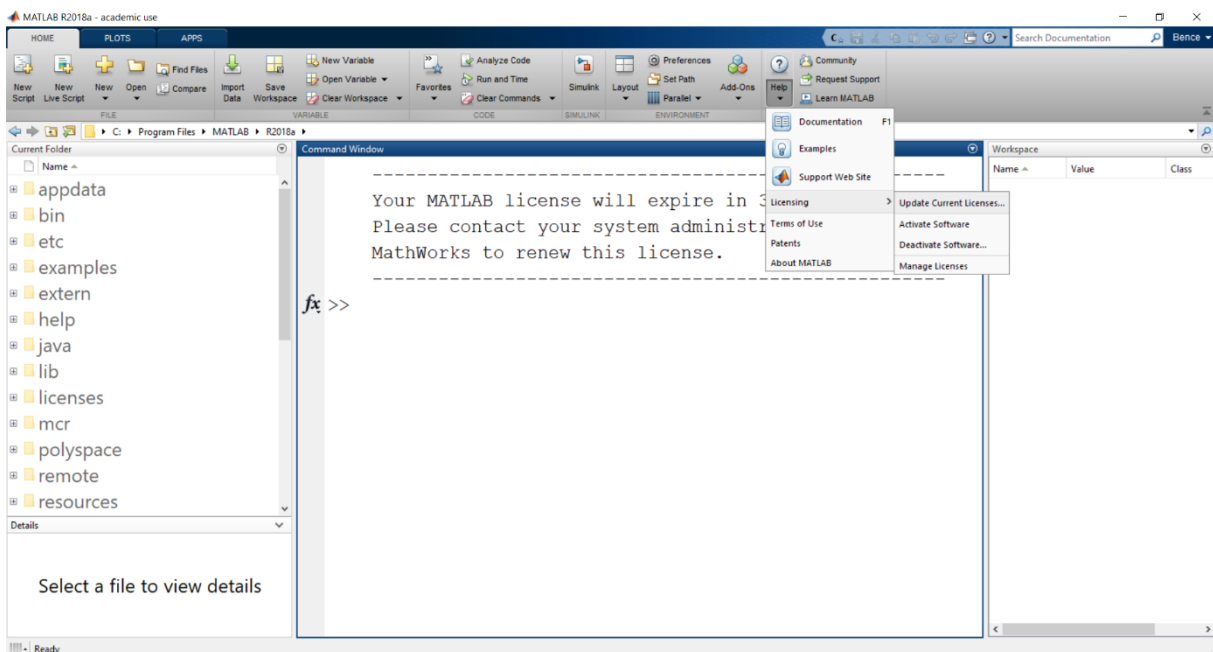


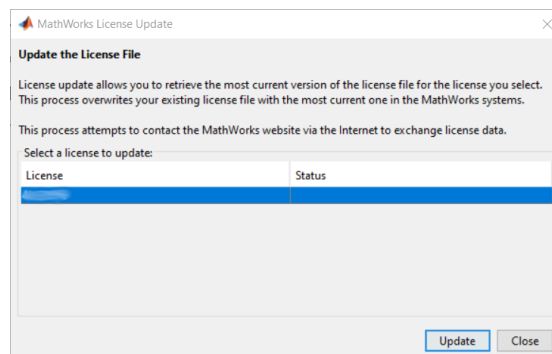
Matlab licence megújítás

Your MATLAB license will expire in 3 days.
Please contact your system administrator or
MathWorks to renew this license.

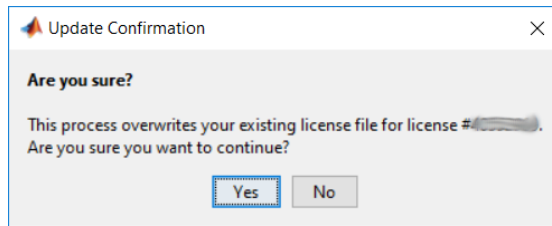
A **Matlab** licence megújítás folyamata nem minden esetben fut le automatikusan. Ha a lejáratí figyelmeztetés továbbra is megjelenik, akkor a dokumentumban leírtak végig követésével lehet megújítani a licenct. Első lépésként bizonyosodjunk meg, hogy működő internet eléréssel rendelkezünk.



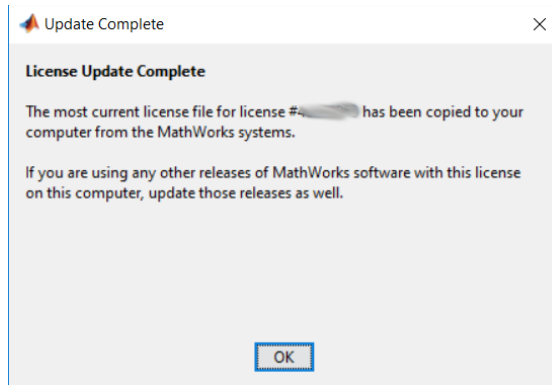
A program indítását követően a szalagmenü **HOME** fülén található a **Help** menüpont, melyet lenyitva a **Licensing** alatt található az **Update Current Licenses...** pont. Erre kattintva egy felugró ablakban frissíthetjük az aktuális licenct.



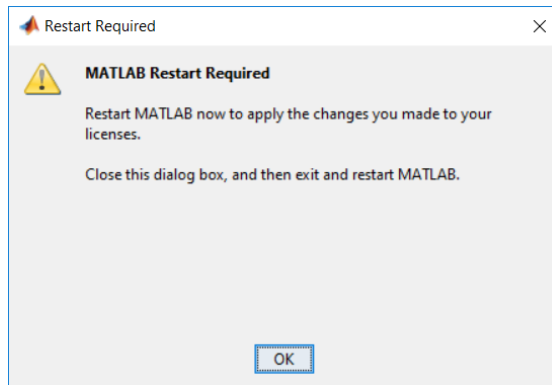
A felugró ablak tartalmazza a gépen jelenleg aktivált licence-ket, a megfelelő licence-t választva és az **Update**-re kattintva lehet tovább lépni.



Rákérdez, hogy valóban szeretnénk-e a korábbi állapotot frissíteni, válasszuk a **Yes** gombot. Ekkor megkezdődik a frissítési folyamat, melynek végén a következő visszajelzést kapjuk:



Ezt elfogadva egy figyelmeztetést kapunk még, hogy a **Matlab** újraindítása szükséges az új licence használatához.



Újraindítást követően a program az új Licence-t használva, lejáratí figyelmeztetés nélkül indul újra.